

David Ancelin

Portfolio

2004 / 2026



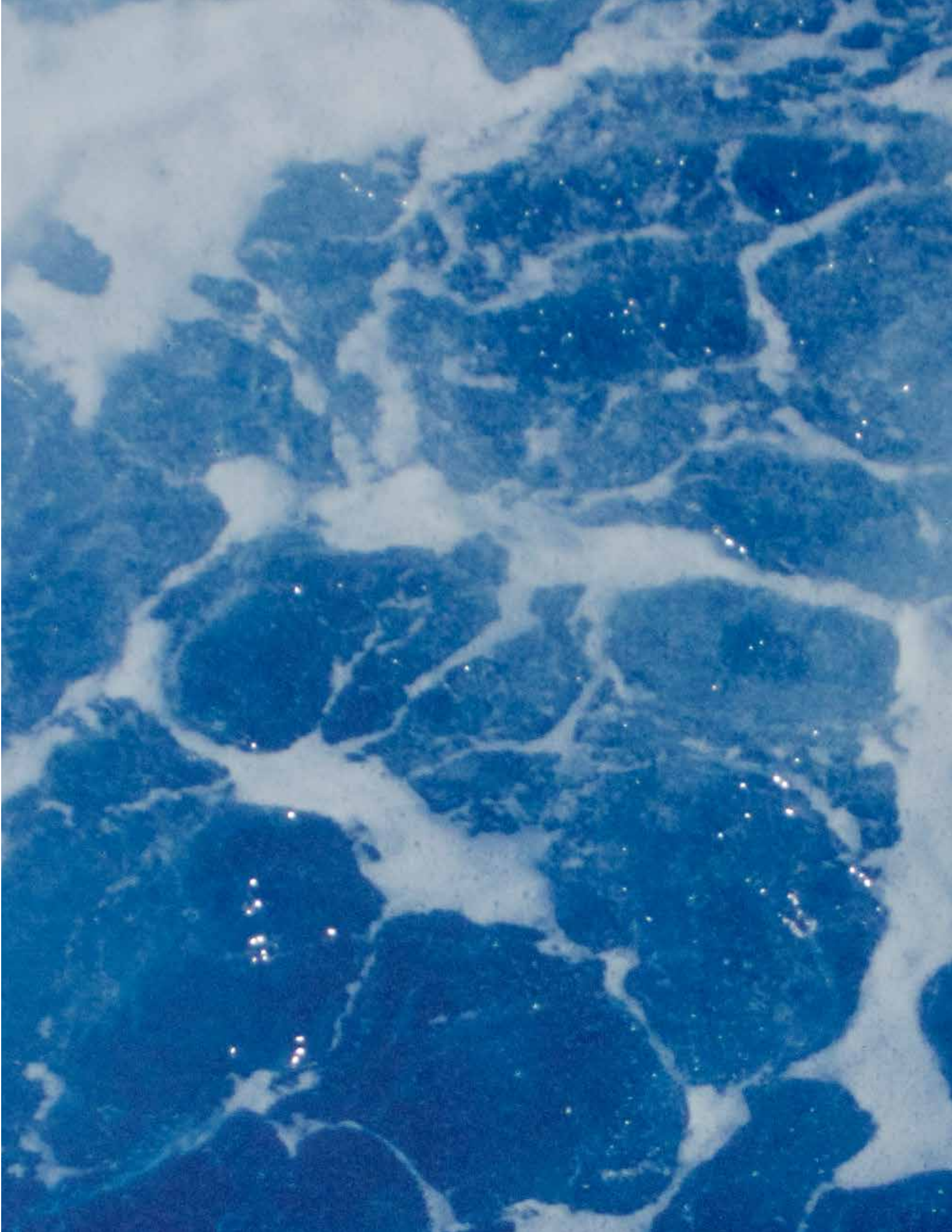
série Smog, 2009 - 2015
sérigraphie sur acier inoxydable et aluminium, polish
300 x 625 cm
exposition collective *La prom' pour atelier*, Musée d'Art Moderne et d'Art Contemporain, Nice, 2015
collection Mamco Genève, Suisse



No fun, 2019
sérigraphie sur acier inoxydable, polish
100 x 70 cm



sans titre #10 (série Marble Sea), 2015 - ci-contre : détail
encre UV sur miroir
150 x 225 cm
exposition collective *Run, Run, Run*, Centre d'art Contemporain Villa Arson, 2016





A esperança é a última que morre, 2018
sublimation sur tissu, bambou
500 x 230 cm

exposition personnelle Labor, Arpoador, Ipanema, Rio de Janeiro, 2018
résidence artistique Institut Français au Brésil



Teardrop sea, 2009
perruque, buste, masque et tuba de plongée, seau, boucles d'oreilles, résine d'inclusion
70 x 35 cm
collection privée



Avis de grand frais, 2007
motoculteur, tomettes, huile de lin
60 m2

exposition personnelle, *M nouvelles du monde renversé*, Module I, Palais de Tokyo, Paris, 2007



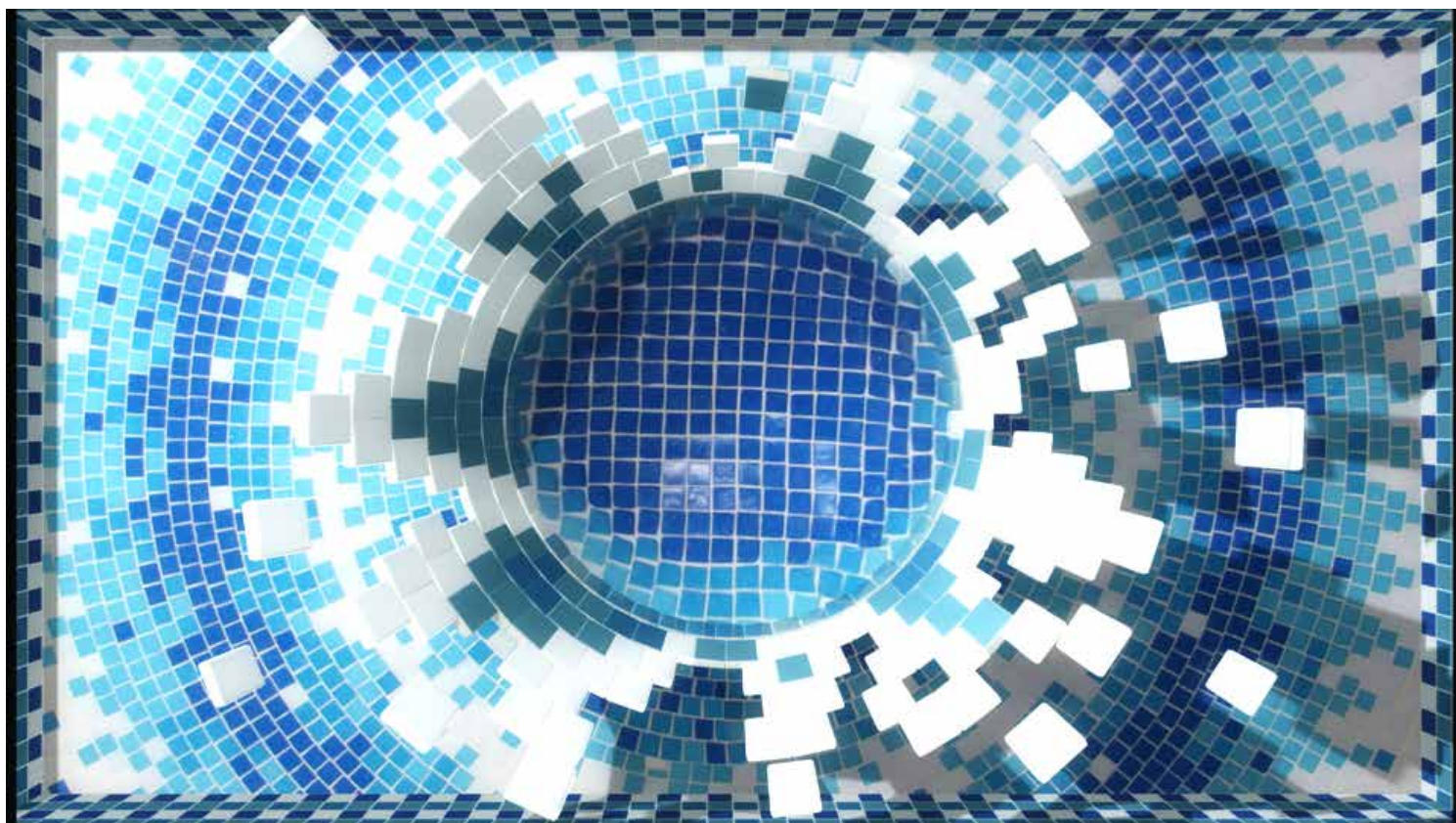
Work in progress, 2024
gants de boxe, cloche, crêpe médicale, acier inoxydable
55 x 17 x 20 cm



Sea of heartbreak, 2006
bouée couronne, béton, fer à béton
15 x 90 cm

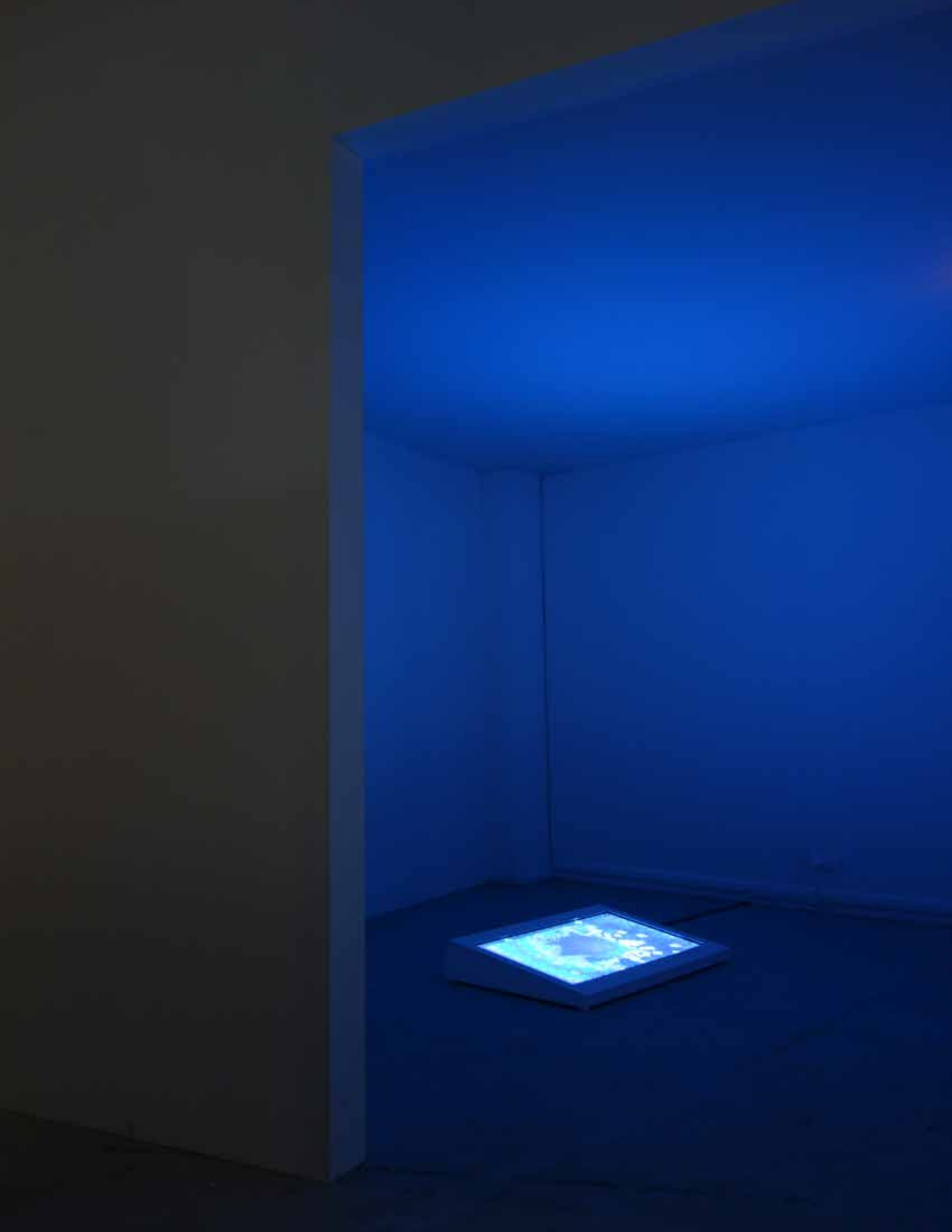


Deep Blue #1, 2013
mosaïque en pâte de verre, aluminium, joint
35 x 150 x 150 cm
exposition personnelle *Smog by night*
Jiali Gallery, Pékin



(détail)

Deep Blue, 2013
vidéo 3D stéréoscopique en boucle, écran 3D 52", lunettes 3D, socle en bois, acrylique
exposition collective *Push your art*, Palais de Tokyo, Paris, 2013

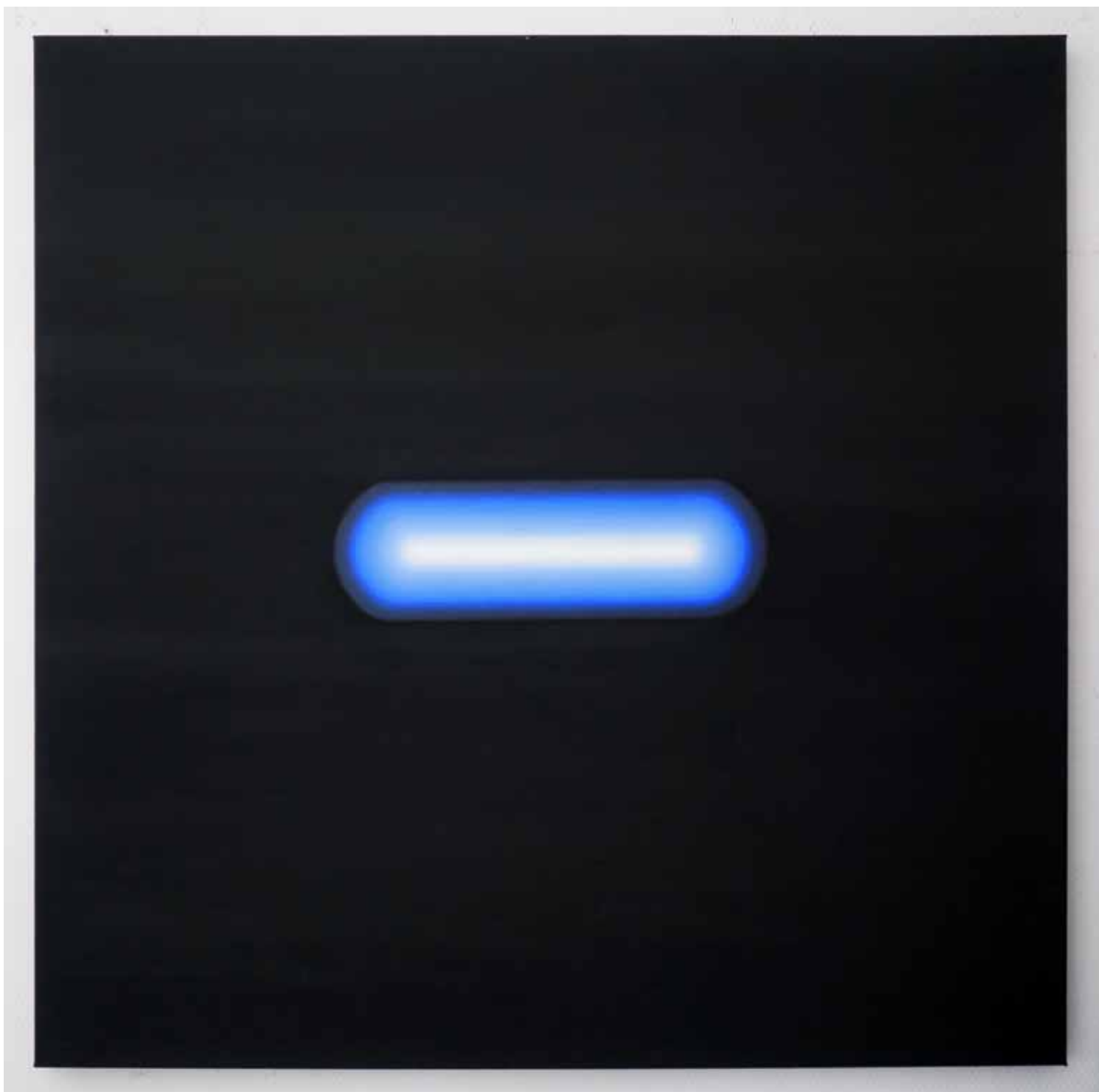




exposition personnelle *Smog by night*, Jiali Gallery, Pékin, Chine, 2013



Chinese rock, 2025
patins à roulettes, plastique fondu, aluminium, isolateurs électriques, corde polypropylène
dimension variable
showroom Jakmousse, Montreuil, 2025 - 2026



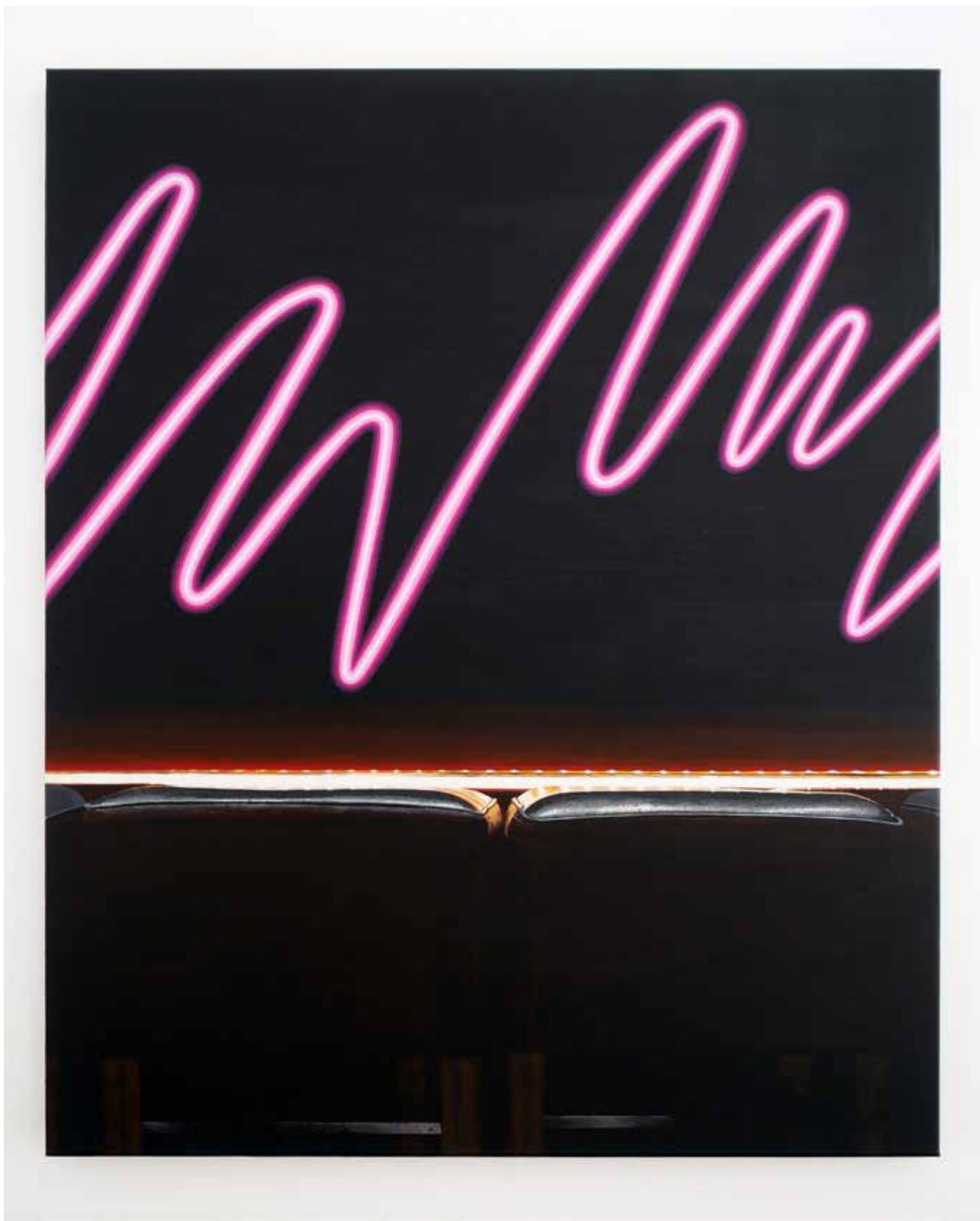
Ultra marine light blue, 2022
acrylique sur toile, vernis
100 x 100 cm



Blue moon, 2022
acrylique sur toile, vernis
100 x 81,5 cm
collection privée



Sunburst, 2023
acrylique sur toile, vernis
100 x 81,5 cm



Debits & credits, 2023
acrylique sur toile, vernis
100 x 81,5 cm



Flipper, 2008

acier peint, polycarbonate, guirlande électrique (100 m)
500 x 300 x 600 cm (avec socle)
exposition personnelle *Flipper*, Monnaie de Paris, 2008



Georges (Shuffle lamp), 2026
porcelaine émaillée, câblage électrique, aimants, LED, acier, plexiglas, caoutchouc, résine, dimmer
21 x 17cm
30 exemplaires + 5 E.A



Never give up, 2025
faïence émaillée
18,2 x 5 x 12,4 cm



After the riot, 2020
chaussure en daim, prothèses dentaires, pâte à modeler, acrylique, vernis
40 x 50 x 16 cm



Miracle workers, 2017
joug de boeuf, casquettes
130 x 19 x 19 cm



Public sculpture, 2018
pneu de tracteur, selle
150 x 45 x 130 cm
exposition personnelle *Labor*, OM.art, Rio de Janeiro, 2018
résidence artistique Institut Français du Brésil



Tender is the night, 2016
ancre, aluminium
185 x 164 x 110 cm
collection privée
exposition collective *Run, Run, Run*, Villa Arson, Nice, 2016
(arrière-plan : Bertrand Lavier)



Out of Africa, 2022

phoenix canariensis, terreau, billes d'argile, sac à dos
dimension variable

Exposition collective *Faut-il voyager pour être heureux*, Fondation groupe EDF, Paris, 2022-2023



No place to hide, 2025
faïence émaillée, sable, résine époxy, colle à bois
12 x 29 cm



In between, 2022
bois, venilia transparent, colle, visserie
espace scénographique, 70 m2
Exposition personnelle, Grand Hôtel de la Plage, Biscarrosse, 2022



sans titre, 2004
technique mixte
71 x 27 cm



Titanic, 2004
technique mixte
71 x 41 x 15,5 cm
Exposition collective *Demain est annulé*, 2024
Fondation groupe EDF, Paris

Depuis le début des années 2000, le travail de David Ancelin se déploie dans un territoire familier : celui des objets, des paysages et des usages ordinaires. Mais ce familier n'est jamais reconduit tel quel. Il est déplacé, légèrement désaxé, rendu instable. L'artiste n'opère pas par rupture spectaculaire, il travaille au contraire dans une zone de tension minimale, là où les choses continuent de fonctionner tout en cessant de remplir pleinement leur promesse.

Plages, équipements sportifs, objets domestiques, dispositifs de protection, architectures légères ou paysages nocturnes : ces éléments ne sont pas convoqués pour leur charge symbolique immédiate, mais pour ce qu'ils incarnent d'un usage collectif supposé neutre, partagé, presque invisible. Ce sont des formes sans drame apparent, mais dont la fonctionnalité est toujours en suspens. Chez Ancelin, un objet n'est jamais cassé : il est encore utilisable, mais plus tout à fait fiable.

Cette attention portée à l'usage défaillant traverse l'ensemble du corpus, quelle que soit la forme adoptée : installation, sculpture, image, édition ou céramique. Les patins suspendus, les drapeaux, les mosaïques aquatiques, les objets de loisir figés, les paysages vidés de leur promesse d'évasion, composent un vocabulaire cohérent, où la question n'est jamais celle de la critique frontale mais celle du glissement. Quelque chose s'est déplacé, presque imperceptiblement, et c'est précisément ce déplacement qui produit le trouble.

L'humour, discret mais constant, participe de cette stratégie. Il ne relève ni de la satire, ni du commentaire ironique : il agit comme un révélateur silencieux. Ce qui pourrait faire sourire se maintient toujours à la limite de l'inquiétude. Le rire est suspendu, jamais pleinement autorisé. Cette économie du geste et du sens confère au travail une forme de retenue rare, qui refuse la démonstration au profit de la persistance.

Au fil des années, les formes se sont condensées. Les œuvres récentes, notamment à travers la céramique et l'édition, n'abandonnent pas l'ambition spatiale des installations antérieures, elles en constituent plutôt une cristallisation. L'espace n'est plus nécessairement monumental pour produire un effet de bascule, il est désormais contenu dans l'objet lui-même. Cette évolution ne marque pas un repli, mais un déplacement stratégique, celui d'un langage devenu suffisamment précis pour circuler, se répéter, s'incarner sans perdre sa charge critique.

Ce qui se dessine ainsi n'est ni une suite de séries autonomes, ni un parcours stylistique linéaire, mais une œuvre construite par continuité éthique. Une œuvre attentive aux manières dont nous habitons les choses, les lieux et les usages, et à la façon dont ces derniers résistent, parfois maladroitement, à l'usure du réel.

Sans emphase, sans récit héroïque, le travail de David Ancelin s'inscrit dans le temps long. Il ne cherche pas à révéler un monde caché, mais à rendre visible ce qui, dans le monde ordinaire, a commencé à se dérégler sans faire de bruit.



No regrets, 2025
faïence émaillée, kanthal
10,5 x 8,8 x 8,8 cm
5 exemplaires + 2 E.A

DAVID ANCELIN

Né en 1978 à Rennes, France - Vit et travaille à Paris

FORMATION

2000–2005 : Villa Arson, Nice, Diplôme National Supérieur d'Expression Plastique

PRÉSENTATION

Le travail de David Ancelin se déploie de l'image imprimée à la sculpture en explorant les régimes d'apparition et de disparition des formes. À travers des objets et des scènes issus du quotidien, il construit des situations suspendues où le déplacement d'usage produit un trouble discret. Son œuvre interroge la fiction latente des choses, entre présence fantomatique, mémoire des images et mise en tension du visible dans des contextes d'exposition allant de l'espace domestique à l'institution.

EXPOSITIONS PERSONNELLES (sélection)

2023 : Nuit des Bains, Domum, Genève, Suisse
2022 : In Between, Grand Hôtel de La Plage, Biscarrosse, France
2018 : Labor, OM.art, commissariat Victor Gorgulho, invitation de l'Institut Français, Rio de Janeiro, Brésil
2014 : O Sole Mio, galerie Eva Vautier, Nice
2014 : Born Loser, invitation de Jagna Ciuchta, Glassbox, Paris
2013 : Smog by night, Jiali Gallery, Beijing, Chine
2010 : One way ticket, Standards, ENSABB, Rennes
2008 : Flipper, Monnaie de Paris, en collaboration avec le Palais de Tokyo, Paris
2007 : M, nouvelles du monde renversé, Module I, Palais de Tokyo, Paris
2006 : Galerie de l'espace Diderot, Association Tripode, Nantes

EXPOSITIONS COLLECTIVES (sélection)

2025 - 2026 : Chinese Rock, showroom Jakmousse, Montreuil
2025 : Summertime sadness, Musée des Beaux-Arts, Saint-Brieuc
2024 : Faits divers, MAC VAL, Vitry s/Seine
2024 : Trophées / Trop faits, MAC VAL, Vitry s/Seine
2024 : Journal intime, carnet de voyage, livre de bord, Centre d'Art Contemporain, Meymac
2024 : Demain est annulé, salle Gilbert-Gaillard, Clermont-Ferrand
2024 : Demain est annulé, Fondation EDF, Paris
2023 : Faut-il voyager pour être heureux ? Commissariat Catherine Jaffaux, Fanny Martin, Marie Pichon, Joachim Biehler, salle Gilbert Gaillard, Clermont-Ferrand
2022 : Faut-il voyager pour être heureux ? Commissariat Nathalie Bazoche, Alexia Fabre, Julien Blanpied, Florence Cosson, Fondation Groupe EDF, Paris
2021 : Macumba night club éditions, atelier Mohamed Bourouissa, Pantin
2020 : Fire, walk with me, Musée d'art naïf, Nice
2019 : Commissariat pour un arbre #6, commissariat Mathieu Mercier, Château de Bourges, Bourges
2018 : Labor, OM.art, commissariat Victor Gorgulho, invitation de l'Institut Français, Rio de Janeiro, Brésil
2018 : Il fait toujours plus sombre en bas, Grande Surface, commissariat Thomas Havet, Bruxelles, Belgique
2018 : Drawing Now, Art Fair, Backslash Gallery, commissariat Xavier Theunis, Paris
2018 : Rock on paper, Under construction Gallery, Paris
2017 : Les secrets du Docteur F., commissariat Théo-Mario Coppola, Under Construction Gallery, Paris
2016 : Run, run, run, Centre d'Art Contemporain Villa Arson, Nice, France
2014 : Commissariat pour un arbre #5, invitation de Mathieu Mercier, Piacé Le Radieux
2014 : French Riviera, invitation de Documents d'artistes, In Extenso, Clermont Ferrand
2013 : Push your art, Palais de Tokyo, Paris
2013 : Saison 17, La Station, Lieu commun, Toulouse
2013 : La petite collection de Noël et Loupio Dolla, Villa Arson, Nice
2013 : Commissariat pour un arbre #4, invitation de Mathieu Mercier, Vitrine du Parlement, Bordeaux
2012 : Commissariat pour un arbre #1, invitation de Mathieu Mercier, Village Royal, Paris
2011 : L'art contemporain et la côte d'azur, un territoire pour l'expérimentation 1951-2011, Mougins
2011 : 100 dessins contre la guerre du Vietnam, Le Commissariat, Paris

EXPOSITIONS COLLECTIVES (sélection - suite)

2008 : Maison du Livre, de l'Image et du Son François Mitterrand, La Station, Villeurbanne

2008 : La Station, Module I, Palais de Tokyo, Paris

2007 : IRL, La Station / galerie-appartement Interface, Dijon

2006 : De l'Art coûte que coûte, la Station / galerie RLBO, Marseille

2006 : L'Egosystème, La Station / Confort Moderne, Poitiers

COLLECTIONS PUBLIQUES

Mamco, Musée d'art moderne et contemporain, Genève

Centre d'art contemporain, Annonay

Artothèque de Villeurbanne

Artothèque du Lot

Bibliothèque municipale de Lyon

PRIX / BOURSES

2024 : Bourse Recherches, ADAGP, Paris

2019 : Allocation d'installation d'atelier DRAC Ile de France

2013 : Lauréat Push Your Art, Palais de Tokyo, Président du jury : Wim Wenders

2012 : Aide Individuelle à la création DRAC PACA

2009 : Allocation de recherche en France ou à l'étranger, Centre National des Arts Plastiques, Paris

RÉSIDENCES

2016–2026 : Atelier-logement, Ville de Paris

2018 : Résidence internationale, atelier Carlos Vergara / Institut français, Rio de Janeiro, Brésil

2012–2014 : Cité internationale des arts, Paris

EXPÉRIENCES PÉDAGOGIQUES

Depuis 2023 : Co-fondateur du centre artpsy, Genève, Centre de psychothérapie et médiation artistique

2012–2015 : Enseignant en sérigraphie et édition, Jurys de diplômes, conférences, workshops, isdaT, Toulouse

2005–2026 : Ateliers pédagogiques (Hauser & Wirth, MAC VAL, Confort Moderne, CHU de Poitiers, UEAJ)

© Adagp - David Ancelin, 2026
www.davidancelin.com
ancelindavid@hotmail.com